

G2 Fiche n°1 / Comment habite-t-on au Groenland, un désert froid ?

**Je n'ai pris que la piste rouge.**

○ J'ai eu besoin de la piste bleue. ○ J'ai eu besoin de la piste verte.

- Complète « J'affirme » à l'aide de la problématique. Rappel : en géographie, on étudie ce qui se passe aujourd'hui.
- Dans le brouillon suivant (tu n'es pas obligé de rédiger les phrases), complète ensuite tes hypothèses.
- Puis complète la réalité et les exemples à l'aide de la fiche document n°A.

**J'affirme** : *Quoi ? Où ? Quand ?* \_\_\_\_\_

J'explique

**Un espace à fortes contraintes et les difficultés posées aux hommes.**

**Mes hypothèses** : \_\_\_\_\_

\_\_\_\_\_  
\_\_\_\_\_  
\_\_\_\_\_  
\_\_\_\_\_  
\_\_\_\_\_

**La réalité Pourquoi ?** : \_\_\_\_\_

\_\_\_\_\_  
\_\_\_\_\_  
\_\_\_\_\_  
\_\_\_\_\_  
\_\_\_\_\_  
\_\_\_\_\_  
\_\_\_\_\_  
\_\_\_\_\_  
\_\_\_\_\_  
\_\_\_\_\_  
\_\_\_\_\_  
\_\_\_\_\_  
\_\_\_\_\_  
\_\_\_\_\_  
\_\_\_\_\_  
\_\_\_\_\_  
\_\_\_\_\_  
\_\_\_\_\_  
\_\_\_\_\_  
\_\_\_\_\_  
\_\_\_\_\_

**Je prouve** : \_\_\_\_\_

\_\_\_\_\_  
\_\_\_\_\_  
\_\_\_\_\_  
\_\_\_\_\_  
\_\_\_\_\_  
\_\_\_\_\_  
\_\_\_\_\_  
\_\_\_\_\_  
\_\_\_\_\_  
\_\_\_\_\_

**Une adaptation aux contraintes.**

**Mes hypothèses** : \_\_\_\_\_

\_\_\_\_\_  
\_\_\_\_\_  
\_\_\_\_\_  
\_\_\_\_\_  
\_\_\_\_\_  
\_\_\_\_\_

**La réalité Comment ?** : \_\_\_\_\_

\_\_\_\_\_  
\_\_\_\_\_  
\_\_\_\_\_  
\_\_\_\_\_  
\_\_\_\_\_  
\_\_\_\_\_  
\_\_\_\_\_  
\_\_\_\_\_  
\_\_\_\_\_  
\_\_\_\_\_  
\_\_\_\_\_  
\_\_\_\_\_  
\_\_\_\_\_  
\_\_\_\_\_  
\_\_\_\_\_  
\_\_\_\_\_  
\_\_\_\_\_  
\_\_\_\_\_  
\_\_\_\_\_  
\_\_\_\_\_  
\_\_\_\_\_

**Je prouve** : \_\_\_\_\_

\_\_\_\_\_  
\_\_\_\_\_  
\_\_\_\_\_  
\_\_\_\_\_  
\_\_\_\_\_  
\_\_\_\_\_  
\_\_\_\_\_  
\_\_\_\_\_  
\_\_\_\_\_  
\_\_\_\_\_

**Un espace aujourd'hui attractif où la contrainte a été adaptée en atout mais un espace à préserver.**

**Mes hypothèses** : \_\_\_\_\_

\_\_\_\_\_  
\_\_\_\_\_  
\_\_\_\_\_  
\_\_\_\_\_  
\_\_\_\_\_

**La réalité Pourquoi ? Qui ? Donc (les conséquences) ?** : \_\_\_\_\_

\_\_\_\_\_  
\_\_\_\_\_  
\_\_\_\_\_  
\_\_\_\_\_  
\_\_\_\_\_  
\_\_\_\_\_  
\_\_\_\_\_  
\_\_\_\_\_  
\_\_\_\_\_  
\_\_\_\_\_  
\_\_\_\_\_  
\_\_\_\_\_  
\_\_\_\_\_  
\_\_\_\_\_  
\_\_\_\_\_  
\_\_\_\_\_  
\_\_\_\_\_  
\_\_\_\_\_  
\_\_\_\_\_  
\_\_\_\_\_  
\_\_\_\_\_

**Je prouve** : \_\_\_\_\_

\_\_\_\_\_  
\_\_\_\_\_  
\_\_\_\_\_  
\_\_\_\_\_  
\_\_\_\_\_  
\_\_\_\_\_  
\_\_\_\_\_  
\_\_\_\_\_  
\_\_\_\_\_  
\_\_\_\_\_

**Hypothèse** : idée que l'on propose et qu'il faudra ensuite vérifier pour savoir si elle est vraie ou fausse.

**Ressource naturelle** : richesse offerte par la nature et exploitée par l'homme.

**Je n'ai pris que la piste bleue.**

**O J'ai eu besoin de la piste verte.**

- Complète « J'affirme » à l'aide de la problématique. Rappel : en géographie, on étudie ce qui se passe aujourd'hui.
- Dans le brouillon suivant (tu n'es pas obligé de rédiger les phrases), complète ensuite tes hypothèses.
- Puis complète la réalité et les exemples à l'aide de la fiche document n°A.

**J'affirme** : *Quoi ? Où ? Quand ?* \_\_\_\_\_

**J'explique**

**Un espace à fortes contraintes et les difficultés posées aux hommes.**

**Mes hypothèses** : \_\_\_\_\_

\_\_\_\_\_

\_\_\_\_\_

\_\_\_\_\_

**La réalité Pourquoi ?** : Doc 1, 2, 3, 8

\_\_\_\_\_

\_\_\_\_\_

\_\_\_\_\_

\_\_\_\_\_

\_\_\_\_\_

\_\_\_\_\_

\_\_\_\_\_

\_\_\_\_\_

\_\_\_\_\_

\_\_\_\_\_

\_\_\_\_\_

\_\_\_\_\_

\_\_\_\_\_

\_\_\_\_\_

\_\_\_\_\_

\_\_\_\_\_

\_\_\_\_\_

\_\_\_\_\_

\_\_\_\_\_

\_\_\_\_\_

**Je prouve** : \_\_\_\_\_

\_\_\_\_\_

\_\_\_\_\_

\_\_\_\_\_

\_\_\_\_\_

\_\_\_\_\_

\_\_\_\_\_

\_\_\_\_\_

\_\_\_\_\_

\_\_\_\_\_

\_\_\_\_\_

**Une adaptation aux contraintes.**

**Mes hypothèses** : \_\_\_\_\_

\_\_\_\_\_

\_\_\_\_\_

\_\_\_\_\_

\_\_\_\_\_

\_\_\_\_\_

**La réalité Comment ?** : Doc 1, 3, 5 et vidéo.

\_\_\_\_\_

\_\_\_\_\_

\_\_\_\_\_

\_\_\_\_\_

\_\_\_\_\_

\_\_\_\_\_

\_\_\_\_\_

\_\_\_\_\_

\_\_\_\_\_

\_\_\_\_\_

\_\_\_\_\_

\_\_\_\_\_

\_\_\_\_\_

\_\_\_\_\_

\_\_\_\_\_

\_\_\_\_\_

\_\_\_\_\_

\_\_\_\_\_

\_\_\_\_\_

**Je prouve** : \_\_\_\_\_

\_\_\_\_\_

\_\_\_\_\_

\_\_\_\_\_

\_\_\_\_\_

\_\_\_\_\_

\_\_\_\_\_

\_\_\_\_\_

\_\_\_\_\_

\_\_\_\_\_

\_\_\_\_\_

**Un espace aujourd'hui attractif où la contrainte a été adaptée en atout mais un espace à préserver.**

**Mes hypothèses** : \_\_\_\_\_

\_\_\_\_\_

\_\_\_\_\_

\_\_\_\_\_

\_\_\_\_\_

**La réalité Pourquoi ? Qui ? Donc (les conséquences) ?** : Doc 2, 6, 7 et doc projeté.

\_\_\_\_\_

\_\_\_\_\_

\_\_\_\_\_

\_\_\_\_\_

\_\_\_\_\_

\_\_\_\_\_

\_\_\_\_\_

\_\_\_\_\_

\_\_\_\_\_

\_\_\_\_\_

\_\_\_\_\_

\_\_\_\_\_

\_\_\_\_\_

\_\_\_\_\_

\_\_\_\_\_

\_\_\_\_\_

\_\_\_\_\_

\_\_\_\_\_

\_\_\_\_\_

**Je prouve** : \_\_\_\_\_

\_\_\_\_\_

\_\_\_\_\_

\_\_\_\_\_

\_\_\_\_\_

\_\_\_\_\_

\_\_\_\_\_

\_\_\_\_\_

\_\_\_\_\_

\_\_\_\_\_

\_\_\_\_\_

**Hypothèse** : idée que l'on propose et qu'il faudra ensuite vérifier pour savoir si elle est vraie ou fausse.

**Ressource naturelle** : richesse offerte par la nature et exploitée par l'homme.

- Complète « J'affirme » à l'aide de la problématique. Rappel : en géographie, on étudie ce qui se passe aujourd'hui.
- Dans le brouillon suivant (tu n'es pas obligé de rédiger les phrases), complète ensuite tes hypothèses.
- Puis complète la réalité et les exemples à l'aide de la fiche document n°A.

**J'affirme : Aujourd'hui, les hommes habitent, c'est à dire vivent au Groenland, qui est un désert froid.**

**J'explique**

**Un espace à fortes contraintes et les difficultés posées aux hommes.**

**Mes hypothèses :** \_\_\_\_\_

---

---

---

---

**La réalité :** Quelle est la température en hiver (doc 2) ? Pourquoi fait-il aussi froid (doc 2 et 4) ? Comment ces contraintes rendent-elles la vie difficile en hiver (Doc 1) ?

---

---

---

---

---

---

---

---

---

---

---

---

---

---

---

---

---

---

---

---

---

---

---

---

**Je prouve :** Ce qui illustre que le Groenland est un désert froid, c'est que \_\_\_\_\_

---

---

---

---

---

---

---

---

**Une adaptation aux contraintes.**

**Mes hypothèses :** \_\_\_\_\_

---

---

---

---

---

---

---

---

**La réalité :** Relève différents moyens utilisés par les habitants pour surmonter les contraintes de l'hiver polaire (Doc 1, 3 et vidéo) ? Comment les habitants parviennent-ils à communiquer malgré l'isolement (Doc 5) ?

---

---

---

---

---

---

---

---

---

---

---

---

---

---

---

---

---

---

---

---

---

---

---

---

**Je prouve :** Voici l'exemple de \_\_\_\_\_ (cite un témoin) qui montre que les habitants du Groenland se sont adaptés aux contraintes de froid et/ou d'isolement : \_\_\_\_\_

---

---

---

---

---

---

---

---

**Un espace aujourd'hui attractif à préserver.**

**Mes hypothèses :** \_\_\_\_\_

---

---

---

---

---

---

---

---

**La réalité :** Pourquoi les touristes viennent-ils au Groenland (Doc 6 et 7) ? Qu'est-ce qui menace écologiquement le Groenland (doc projeté) ?

---

---

---

---

---

---

---

---

---

---

---

---

---

---

---

---

---

---

---

---

---

---

---

---

**Je prouve :** Par rapport au risque écologique au Groenland, le porte-parole de Greenpeace en 2012 disait que \_\_\_\_\_

---

---

---

---

---

---

---

---

**Hypothèse :** idée que l'on propose et qu'il faudra ensuite vérifier pour savoir si elle est vraie ou fausse.

**Ressource naturelle :** richesse offerte par la nature et exploitée par l'homme.

**Je n'ai pris que la piste bleue.**

**O J'ai eu besoin de la piste verte.**

→ Commence par compléter l'ensemble de la colonne n°2, puis complète l'ensemble de la colonne n°3.

<p><b>Liste d'hypothèses</b> : idée que l'on propose et qu'il faudra ensuite vérifier pour savoir si elle est vraie ou fausse.</p>	<p>Colonne n°2 D'après l'étude de cas et tes connaissances, écris devant l'hypothèse : « <b>Je pense que oui</b> » / « <b>Je pense que non</b> ».</p>	<p>Colonne n°3 A l'aide de l'étude de cas sur le Groenland et des documents de la fiche documents n°B, indique si l'hypothèse est « <b>Vrai</b> » ou « <b>Faux</b> » et <b>prouve par un exemple</b> ta réponse.</p>
<p>Un espace contraignant est un espace vide d'hommes.</p>		
<p>Un espace contraignant pose des difficultés à la vie quotidienne des hommes.</p>		
<p>L'homme est capable de s'adapter au milieu contraignant.</p>		
<p>L'homme arrive parfois à transformer une contrainte en un atout.</p>		
<p>Certains milieux contraignants sont habités par une population nombreuse.</p>		
<p>Les espaces contraignants sont souvent des espaces sans nécessité de préservation.</p>		
<p>Il est plus facile de s'adapter aux contraintes dans les pays développés que dans les pays en développement.</p>		
<p>Les hommes doivent encore faire des progrès dans la préservation de l'environnement.</p>		

**Atout** : avantage pour l'homme.

Piste verte = niveau facile

→ Commence par compléter l'ensemble de la colonne n°2, puis complète l'ensemble de la colonne n°3.

<p>Liste d'hypothèses : idée que l'on propose et qu'il faudra ensuite vérifier pour savoir si elle est vraie ou fausse</p>	<p>Colonne n°2 D'après l'étude de cas et tes connaissances, écris devant l'hypothèse : « Je pense que oui » / « Je pense que non ».</p>	<p>Colonne n°3 A l'aide de l'étude de cas sur le Groenland et des documents de la fiche documents n°B, indique si l'hypothèse est « Vrai » ou « Faux » et <b>prouve par un exemple</b> ta réponse.</p>
<p>Un espace contraignant est un espace vide d'hommes.</p>		<p>Doc 1 ou 3.</p>
<p>Un espace contraignant pose des difficultés à la vie quotidienne des hommes.</p>		<p>Doc 2.</p>
<p>L'homme est capable de s'adapter au milieu contraignant.</p>		<p>Doc 1.</p>
<p>L'homme arrive parfois à transformer une contrainte en un atout.</p>		<p>Doc 4.</p>
<p>Certains milieux contraignants sont habités par une population nombreuse.</p>		<p>Doc 8.</p>
<p>Les espaces contraignants sont souvent des espaces sans nécessité de préservation.</p>		<p>Doc 6</p>
<p>Il est plus facile de s'adapter aux contraintes dans les pays développés que dans les pays en développement.</p>		<p>Doc 2 et 4</p>
<p>Les hommes doivent encore faire des progrès dans la préservation de l'environnement.</p>		<p>Doc 7</p>

**Atout** : avantage pour l'homme.

Étude de cas

Habiter le Groenland, un territoire polaire

Question clé : Comment habite-t-on dans un désert froid ?

A Le Groenland, un lieu de vie très contraignant

1 Chris raconte...



Chris est originaire du Groenland (âgé de 4 ans).

« La vie à Uummannaq est très difficile à cause du climat. Le temps ici rend difficile l'accès à de nombreux services et facilités comme les centres médicaux. Il n'y a pratiquement aucune route car le sol est fait de roche. L'accès aux produits frais peut être très difficile. Chaque année, en avril, nous manquons de nourriture (surtout du fromage, yaourt, fruits et légumes) car le dernier bateau qui nous approvisionne part en novembre. Cela revient très cher d'avoir de nouvelles provisions : pendant l'hiver, elles doivent être acheminées par hélicoptère. Cela explique pourquoi presque tout le monde ici possède au moins deux congélateurs, ce qui paraît fou en Arctique ! Ici, nous avons peu de neige, mais sur la côte est du Groenland, ils sont habitués à creuser des tunnels entre les maisons ! »

www.danepdm.org

2 Le Groenland



3 Uummannaq en été  
Les maisons, construites en bois, sont peintes. Chaque couleur indique une fonction : rouge pour l'administratif, bleu pour l'énergie, jaune pour la santé. Ces couleurs permettent aussi aux habitants de se repérer dans la nuit polaire et en cas de mauvaise visibilité.

4 Uummannaq en hiver

La nuit polaire s'étend de novembre à février. Durant cette période, les habitants ne voient la lumière du soleil que 1 à 2 heures par jour !



Activités

Question clé : Comment habite-t-on dans un désert froid ?

ITINÉRAIRE 1

- Je comprends le sens général des documents
- Doc 2. Dans quelle région du monde est situé le Groenland ? S'agit-il d'un espace très peuplé ?
- Doc 1 et 4. Quelles contraintes rendent la vie difficile en hiver ?
- Doc 1 et 3. Relève différents moyens utilisés par les habitants pour surmonter ces contraintes.
- Doc 1 à 4. Complète ces affirmations à l'aide de preuves trouvées dans les documents :
  - a. Le Groenland est un désert froid car...
  - b. Le Groenland est un lieu de vie très contraignant parce que...

ITINÉRAIRE 2

À l'aide des documents 1 à 4, commence à compléter pour répondre à la question clé.

Vivre dans un désert froid → Doc 2

Vivre ensemble dans un espace de faible densité → Doc 1 et 4

Vivre dans un espace restreint à préserver → Doc 3

Vivre en s'adaptant aux contraintes → Doc 1, 3 et 4

Étude de cas

B Des modes de vie adaptés

5 Olé raconte...



Olé, 40 ans, danois.

« J'habite à Kullorsuaq. La chasse au phoque, c'est ma activité préférée. Quand internet est arrivé dans la région, nous avons sauté dans le train en marche. Aujourd'hui, nous nous servons principalement de nos smartphones. Les échanges commerciaux sont plus faciles avec Facebook, cela nous sert aussi à connaître le prix d'achat et de vente de nos produits. En général, nous utilisons beaucoup nos portables, même quand nous partons en traineau. Avant, nous n'avions que la radio pour communiquer de village en village. Entre Kullorsuaq et le village le plus proche, Krasulhaq, il y a une distance de 100 km. »

6 Imakia raconte...



Imakia, 23 ans, fait ses études en Danemark.

« Je travaille comme surveillant dans un internet, mais la pêche reste ma grande passion. À Tasilaq, je suis l'un des derniers encore capables de chasser le narval depuis un kayak, seulement armé d'un harpon. Cette technique de pêche est en train de se perdre progressivement car elle est dangereuse. Le suis originaire d'Assersuaq, le village qui fait les meilleurs muskars (conducteurs de traîneaux) de la région. Parfois, je travaille avec mon fils Lars et accompagne des clients faire des randonnées avec ses chiens. Le tourisme est une bonne chose pour nous car cette activité, en plus de nous faire vivre, nous permet de préserver nos traditions et les valoriser. »

« Groenland bleu », dans la capitale du Groenland Nuuk, paru dans le blog « Découverte Greenland », M. Le magazine de Nuuk, 19 janvier 2014.

1. quel animal tu aimes.

8 Naja raconte...



Naja, 23 ans, fait ses études en Danemark.

« Moi, je préfère de revenir au Groenland, mais je connais quelques personnes qui veulent rester ici. Ils ne se voient pas d'arriver en revenant au Groenland. Avant que l'emploi, c'est le mode de vie continental qui les attirent, le Groenland semblant tout petit vu de l'air. Tout le monde connaît tout le monde et les rumeurs se répandent vite. Les choses peuvent aussi être un peu ennuyeuses, on ne peut pas conduire d'une ville à une autre comme au Danemark. Il faut prendre le bateau ou l'avion. »

« Les jeunes du Groenland tentent par l'Internet au Danemark », d'après AFP, 1 er mai 2009.



9 Tournoi de football féminin à Tasilaq (2012)

Activités

Question clé : Comment habite-t-on dans un désert froid ?

ITINÉRAIRE 1

- Je comprends le sens général des documents
- Doc 5, 6, 8 et 9. Relève les activités pratiquées par les habitants du Groenland. Souligne ensuite en rouge celles qui sont traditionnelles et en bleu les plus modernes.
- Doc 5 et 6. Comment les habitants du Groenland parviennent-ils à communiquer malgré les contraintes ?
- Doc 6 et 7. Pourquoi les touristes viennent-ils au Groenland ?
- Doc 8. Comment les jeunes jugent-ils la vie au Groenland ?
- Je m'exprime à l'oral pour penser, communiquer et échanger

ITINÉRAIRE 2

À l'aide des informations des documents 5 à 9, termine de compléter le schéma pour répondre à la question clé.

Vivre dans un désert froid → Docs 1 et 2

Vivre ensemble dans un espace de faible densité

Vivre dans un espace restreint à préserver → Doc 6 et 7

Vivre en s'adaptant aux contraintes → Docs 5 et 6



7 Le tourisme de croisière (2014)

Les touristes sont de plus en plus nombreux à se rendre dans cet espace pour découvrir sa grande biodiversité (voir p. 212) mais aussi pour venir voir de leurs propres yeux les pans de glacier s'effondrer sous l'effet du réchauffement climatique.



## L'exploitation des ressources naturelles de l'Arctique

La ruée vers l'or noir (le pétrole) en Arctique mobilise les pays voisins du pôle.

Elle est rendue possible par le réchauffement climatique qui accélère la fonte de la banquise et ouvre un nouvel accès à l'océan. Elle entraîne des risques sans précédents pour la **biodiversité** déjà fragilisée de la région.

L'industrie pétrolière fait tout ce qu'elle peut pour éviter de discuter de la sécurité des forages. Pourtant ceux-ci sont effectués dans les conditions les plus inhospitalières de la planète.

Dans ces endroits un déversement de pétrole dévasterait la faune et serait presque impossible à nettoyer.

D'après la porte-parole de l'organisation écologiste  
Greenpeace. 2012.

Lien vidéo, faire ses courses au Groenland : <https://www.youtube.com/watch?v=fjc-fNm9Cl8>. Cliquez sur le lien pour le consulter (il n'y a pas besoin de son, donc pas besoin d'écouteurs).

Étude

# Habiter la haute montagne, l'Himalaya et les Alpes

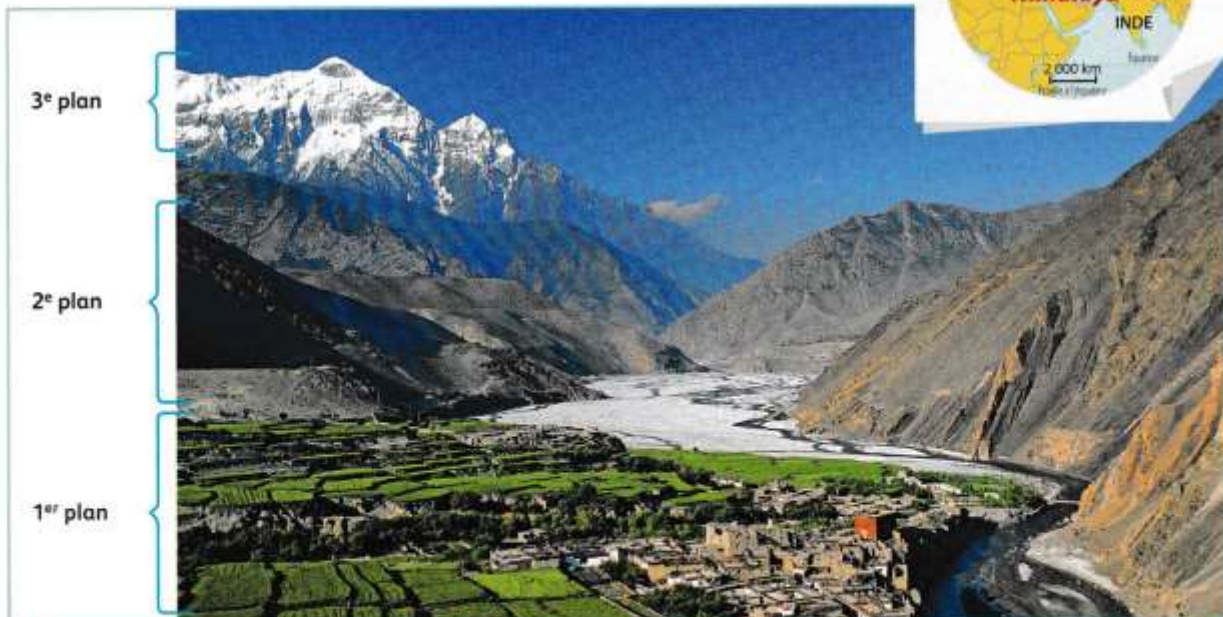
➤ Comment les populations peuvent-elles habiter la haute montagne ?

FICHE D'IDENTITÉ DE L'HIMALAYA

Superficie	1 million de km <sup>2</sup>
Sommet	le mont Everest 8848 m

DES ALPES

Superficie	300 000 km <sup>2</sup>
Sommet	le mont Blanc 4809 m



**1** | Le village de Kagbeni et ses cultures en terrasses  
2800 m d'altitude, vallée du Mustang, zone de protection de l'Annapurna, Himalaya, Népal.



**2** Une vie difficile dans la haute montagne himalayenne

Tashi et ses sœurs (Sonam, Lhamo et Angmo) vivent dans un village à 4000 m d'altitude, dans l'Himalaya du Ladakh. Sans route, ni commerce, le village de Lingshed<sup>1</sup> pourrait ressembler à un joyau tranquille. Mais vivre ici, c'est être isolé par la neige et les avalanches plusieurs mois par an. Sans électricité, la famille possède pour unique chauffage un petit poêle à bouse de yacks. L'hiver, Sonam s'aventure sur la glace et dans des vallons perdus à la recherche de bois pour construire sa maison. Lhamo, la jeune institutrice, aurait pu choisir de vivre en ville, mais elle est revenue dans son village natal. Angmo, la cadette studieuse, a quitté sa famille et étudie à Leh pour devenir médecin.

D'après le synopsis du documentaire *Himalaya, le village suspendu*, 2012.

1. Aucune route pour les véhicules à moteur ne mène au village de Lingshed. Le voyage jusqu'au village le plus proche prend quatre ou cinq jours dans les meilleures conditions.

Vocabulaire

- Atout** : élément favorable à l'occupation humaine.
- Cultures en terrasses** : surfaces planes aménagées par l'homme sur des versants que la pente ne rend pas facilement cultivable.
- Parc national** : espace naturel où la faune et la flore sont protégées.
- Vallée** : espace creusé par un cours d'eau ou un glacier.
- Versant** : l'une des deux pentes d'une montagne.





### 3 | La station de sports d'hiver des Deux-Alpes

La station est située à 1 650 m d'altitude (Isère, Alpes françaises).

#### Rappel de CM1

Comment s'appelle un espace (doc. 3) dédié aux loisirs ?



### 4 | Des contraintes naturelles transformées en atouts

Le ski est le moteur touristique de la montagne française. La France est le 1<sup>er</sup> domaine skiable d'Europe avec 325 stations de ski. Située en Isère, les Deux-Alpes fait partie des grandes stations de sports d'hiver avec 1 170 388 journées skieurs (53,9 millions pour l'ensemble de la montagne française). Dynamique, sportive et internationale, elle est placée dans le top 10 des stations françaises ! Sa force première, de la neige naturelle du début à la fin de saison grâce à un glacier culminant à 3600 m d'altitude. La pratique du ski est garantie par l'altitude et les canons à neige installés sur le bas des pistes entre 1300 m et 2100 m. Partout, la neige récoltée sur l'ensemble des pistes de ski est étalée quotidiennement par des dameuses.

D'après un professionnel de l'office du tourisme des Deux-Alpes, 2015.



### 5 | Le parc national des Écrins : un espace de protection

Le parc, à cheval sur les départements de l'Isère et des Hautes-Alpes, regroupe plus de 2 000 espèces animales et végétales.



### 6 | La Vanoise est un espace de grande biodiversité

Le parc national de la Vanoise a été créé en 1963. Au milieu du XIX<sup>e</sup> siècle, le bouquetin des Alpes avait quasiment disparu. 2 100 bouquetins vivent aujourd'hui dans la Vanoise.

Doc 8. La densité de population en Haute-Savoie, au cœur des Alpes, est estimée à 172 hab/km<sup>2</sup> en 2012 (144 en 1999), alors que la densité moyenne en France est de 120 hab/km<sup>2</sup> (moyenne du monde environ 50 hab/km<sup>2</sup>)

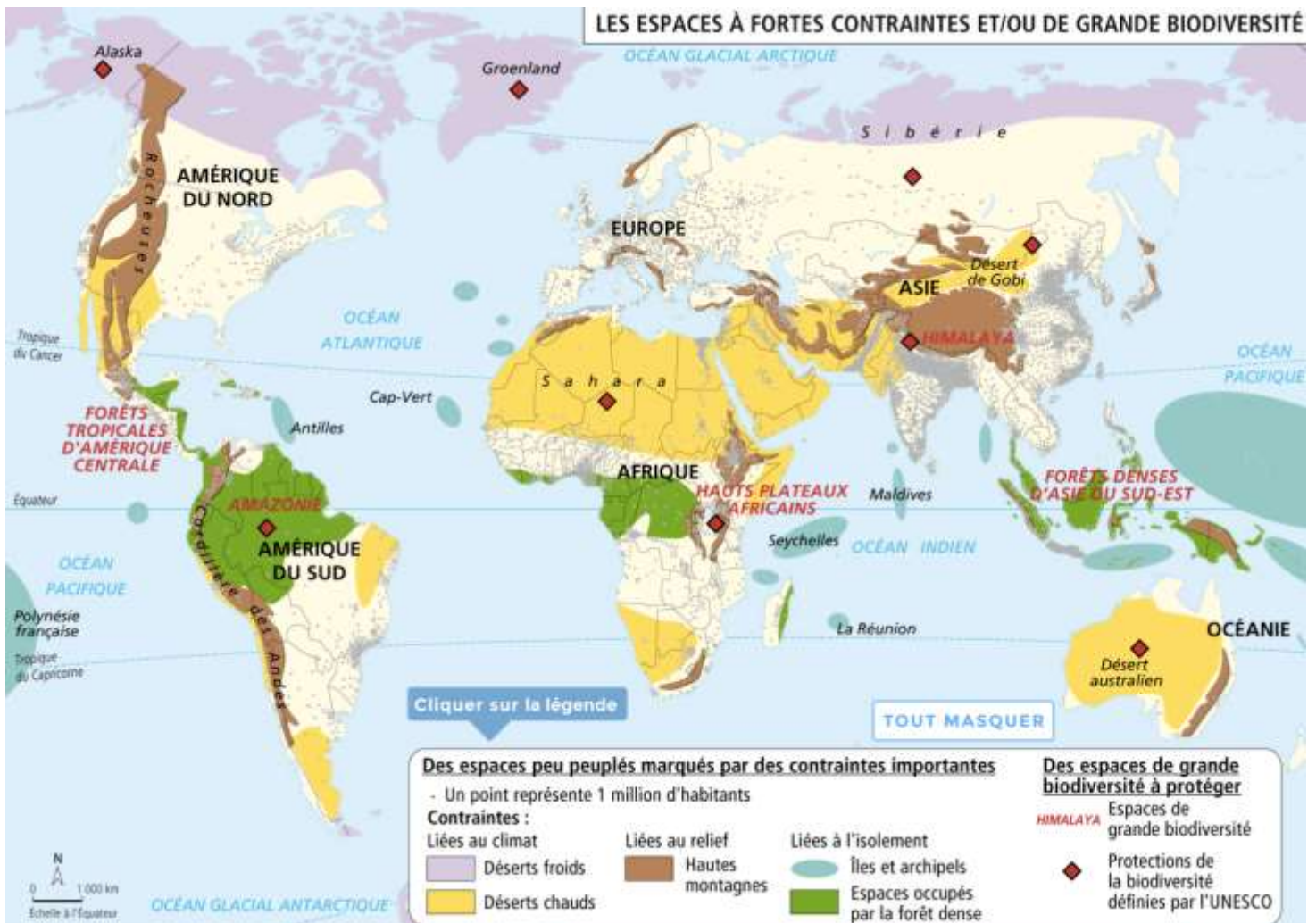
### 7 | La protection de la biodiversité est parfois rejetée

Des éleveurs de moutons ont séquestré<sup>1</sup> le président du parc national de la Vanoise car ils veulent que des tirs de loups soient réalisés. Pourtant le parc n'est pas un refuge pour le loup. La Vanoise ne connaît pas plus d'attaques que d'autres secteurs : environ 25 par an. Le parc est très attaché au maintien de l'élevage. La biodiversité des plantes d'alpages<sup>2</sup> est un atout pour un lait de qualité. L'élevage permet de conserver des chalets, des chemins, qui rendent la montagne attractive. Les touristes sont attirés par la marque « Vanoise » et consomment des produits locaux comme le fromage de Beaufort. Mais le parc est remis en question. Par les éleveurs, mais aussi par des communes et l'industrie des sports d'hiver qui veulent davantage aménager la montagne.

D'après Michel Deprost, « Loup : les éleveurs demandent des tirs dans la zone centrale du parc de la Vanoise », site de presse, [www.enviscope.com](http://www.enviscope.com), 7 septembre 2015.

1. Enfermer une personne contre sa volonté et illégalement.
2. Pâturage de haute montagne.

3 pages de documents

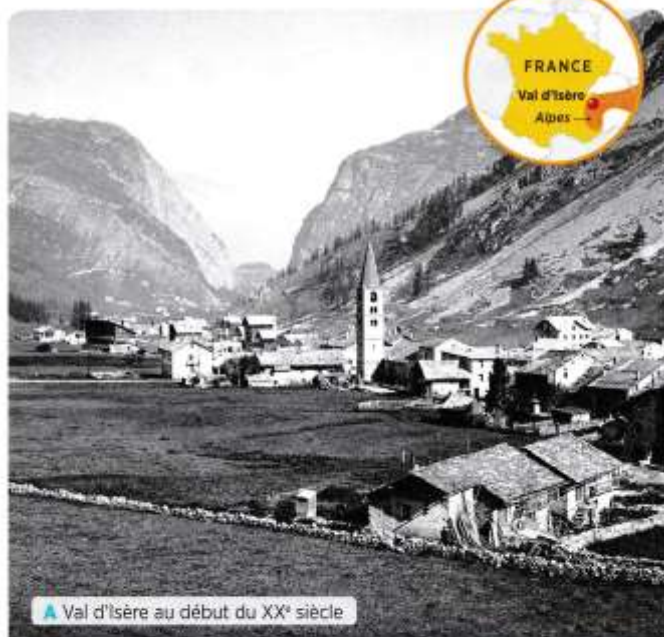


Tu peux remarquer que les espaces contraignants sont parfois densément peuplés.

## Des contraintes (difficultés) transformées en atouts (avantages)



La pente pour le ski



Val d'Isère au début du XX<sup>e</sup> siècle



Le désert et la chaleur pour le tourisme :



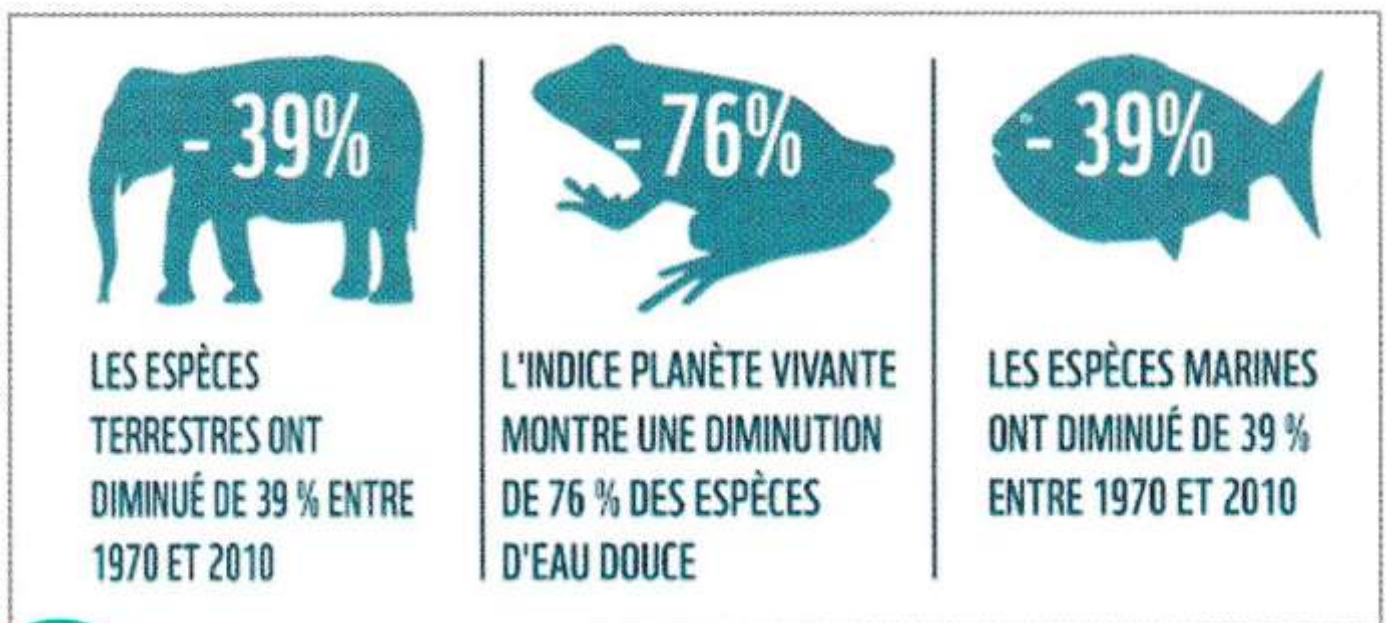
1 Un complexe touristique dans un désert  
Xiangshawan, Mongolie intérieure, Chine.

## L'isolement pour le tourisme balnéaire (= de mer) avec Les Maldives



### Mais des conséquences pour l'environnement :

Lien vidéo, Aux Maldives, l'île aux ordures abrite une bombe toxique : <https://www.youtube.com/watch?v=QYhFrPfurPQ>. Clique sur le lien pour le consulter (utilise tes écouteurs).



## 2 Les espèces en danger sont nombreuses

L'indice planète vivante (IPU) est un chiffre qui mesure l'évolution des populations de milliers d'espèces.

D'après le site Internet du WWF [Organisation internationale de protection de l'environnement].

**!! ATTENTION NE RIEN ECRIRE SUR CETTE FICHE. FICHE À RENDRE A LA FIN DE L'HEURE !!**

Tu as 3 épreuves pour vérifier si tu connais bien ton cours. Tu joues en 1 contre 1.

Dans chaque épreuve, le 1<sup>er</sup> joueur qui commence gagne 3 points par bonne réponse. Le 2<sup>e</sup> joueur gagne 1 point par bonne réponse.

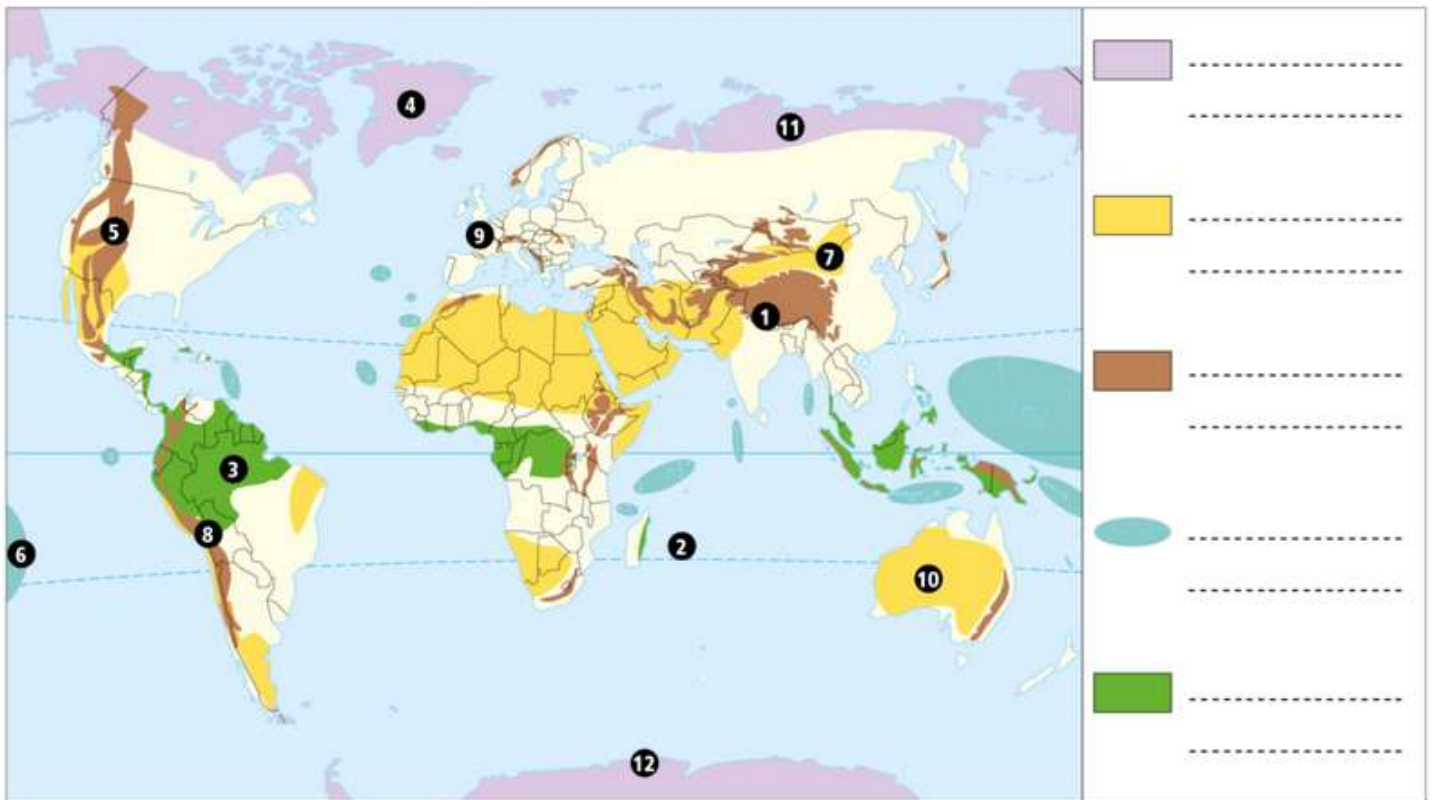
**1<sup>ère</sup> épreuve.** Le plus jeune commence.

→ Indique pour chaque chiffre, la lettre correspondante.

- |                          |   |  |
|--------------------------|---|--|
| 1. isolement             | ● | ● a. Nombre d'espèces et d'êtres vivants sur un espace donné.  |
| 2. contrainte            | ● | ● b. Obstacle qui limite l'implantation des humains et la mise en valeur de l'espace.                                |
| 3. biodiversité          | ● | ● c. Action volontaire de mise en valeur d'un espace.  |
| 4. aménagement           | ● | ● d. Diverses ressources minérales ou biologiques nécessaires à la vie des humains et à leurs activités économiques. |
| 5. ressources naturelles | ● | ● e. État d'un lieu écarté, perdu.   |

**2<sup>e</sup> épreuve.** Le plus vieux commence.

→ Complète la légende en associant chaque figuré de la légende à une proposition indiquée en dessous de la carte.



Déserts chauds - forêt dense - archipels - hautes montagnes - déserts froids

**3<sup>e</sup> épreuve.** Le plus jeune commence.

→ Nomme les lieux 1, 3, 4, 5, 8, 9, 12 en les associant aux propositions suivantes : Himalaya, Groenland, Amazonie, Les Rocheuses, Les Alpes, Antarctique, Cordillère des Andes.

**4<sup>e</sup> épreuve.** Le plus vieux commence.

→ Montre et nomme sur la carte 4 continents et 3 océans.

**!! ATTENTION NE RIEN ECRIRE SUR CETTE FICHE. FICHE À RENDRE A LA FIN DE L'HEURE !!**