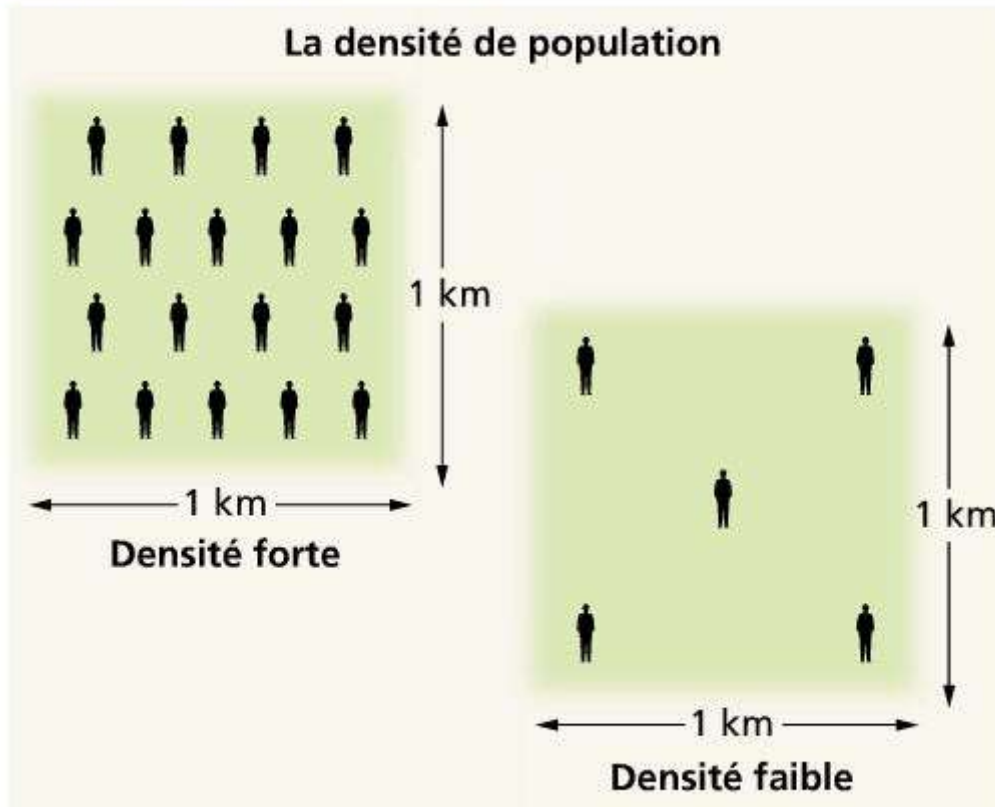


G1 - Les espaces de faible densité

Voir Feuille de route *COLLER FEUILLE DE ROUTE*

Problématique : Quels sont les dynamiques et les atouts des espaces de faible densité en France ?

La densité de population : le nombre d'habitants par km².



I. Quels sont les dynamiques et les atouts de la région des Cévennes ?

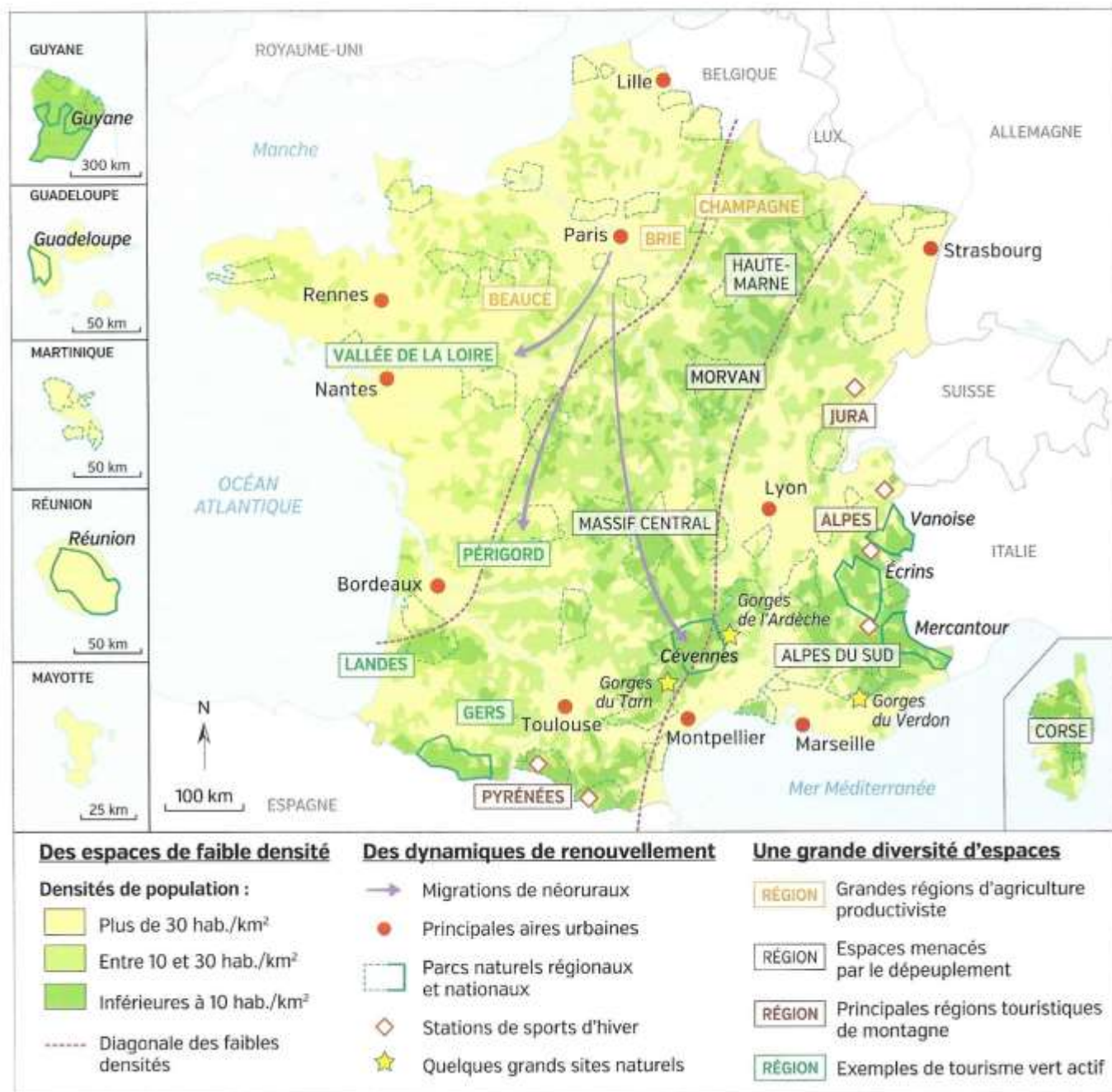
Voir fiche d'exercice : EDC Cévennes

Réalisation de toutes les questions de la page de manuel

II. Où sont situés les espaces de faible densité en France ?

Fiche n°1 à coller :

Fiche n°1 - Où sont situés les espaces à faible densité en France ?



- 1) Observe attentivement la carte et explique, en plusieurs phrases, où sont situés les espaces à faible densité en France.
- 2) Comment voit-on sur la carte que certains espaces à faible densité gagnent de la population ? Quels espaces sont dans ce cas-là ?
- 3) D'après la carte, quels sont les différents types d'espaces à faible densité qui existe. Explique à quoi correspond chaque type d'espace à faible densité.

III. Quels sont les dynamiques et les atouts des espaces de faible densité en France ?

Fiche Cours et Vocabulaire à coller :

A) Des espaces nombreux, qui deviennent attractifs

Les espaces à faible densité sont principalement situés dans **la diagonale des faibles densités** (espace qui traverse la France depuis la forêt des Ardennes jusqu'aux Pyrénées), mais également dans les **principaux massifs montagneux**.

Certains de ces espaces, au **Sud** de la France, voient l'installation de nouveaux habitants (les **néoruraux**) ainsi que la construction de résidences secondaires. Ces populations sont attirées par une meilleure qualité de vie. A l'inverse, dans la moitié **Nord** de la France, le vieillissement de la population et le **dépeuplement** se poursuivent encore.

B) Des espaces fortement marqués par l'agriculture

Suivant le type d'agriculture qui est pratiqué, les paysages des espaces à faible densité sont différents.

- Avec **l'agriculture productiviste** on voit des grands champs à perte de vue. Cela assure aux agriculteurs des revenus élevés et maintient le peuplement malgré l'absence de services de proximité.

- Certains espaces sont en **déprise agricole** (dans les espaces de moyenne montagne par ex) car la modernisation et la diversification des activités agricoles est limitée. Dans ces espaces, les difficultés s'accumulent : diminution des surfaces cultivées, baisse et vieillissement de la population, fermeture de commerces et de services.

- La valorisation de **savoir-faire anciens** permet parfois de revitaliser certains de ces territoires agricoles. La demande croissante de produits de qualité encourage l'installation de jeunes producteurs.

C) Des espaces qui développent de nouveaux atouts

Avec la demande croissante d'activités récréatives, le **tourisme vert** se développe. Pour cela, des aménagements ont mis en valeur les espaces à faible densité, comme les **parcs naturels régionaux ou nationaux**. Les campagnes publicitaires ont également donné une image nouvelle et positive de certains de ces espaces. La haute montagne alpine connaît par exemple une forte fréquentation saisonnière.

Vocabulaire

Espace de faible densité : Espace qui compte moins de 30 hab/km² (en moyenne en France il y a 118 hab/km²).

Néoruraux : Nouveaux habitants d'origine urbaine en zone rurale.

Agriculture productiviste : Type d'agriculture qui utilise des moyens modernes (machines, engrais...) dans le but de produire et de vendre un maximum.

Déprise agricole : Abandon progressif de l'activité d'agriculture ou d'élevage.

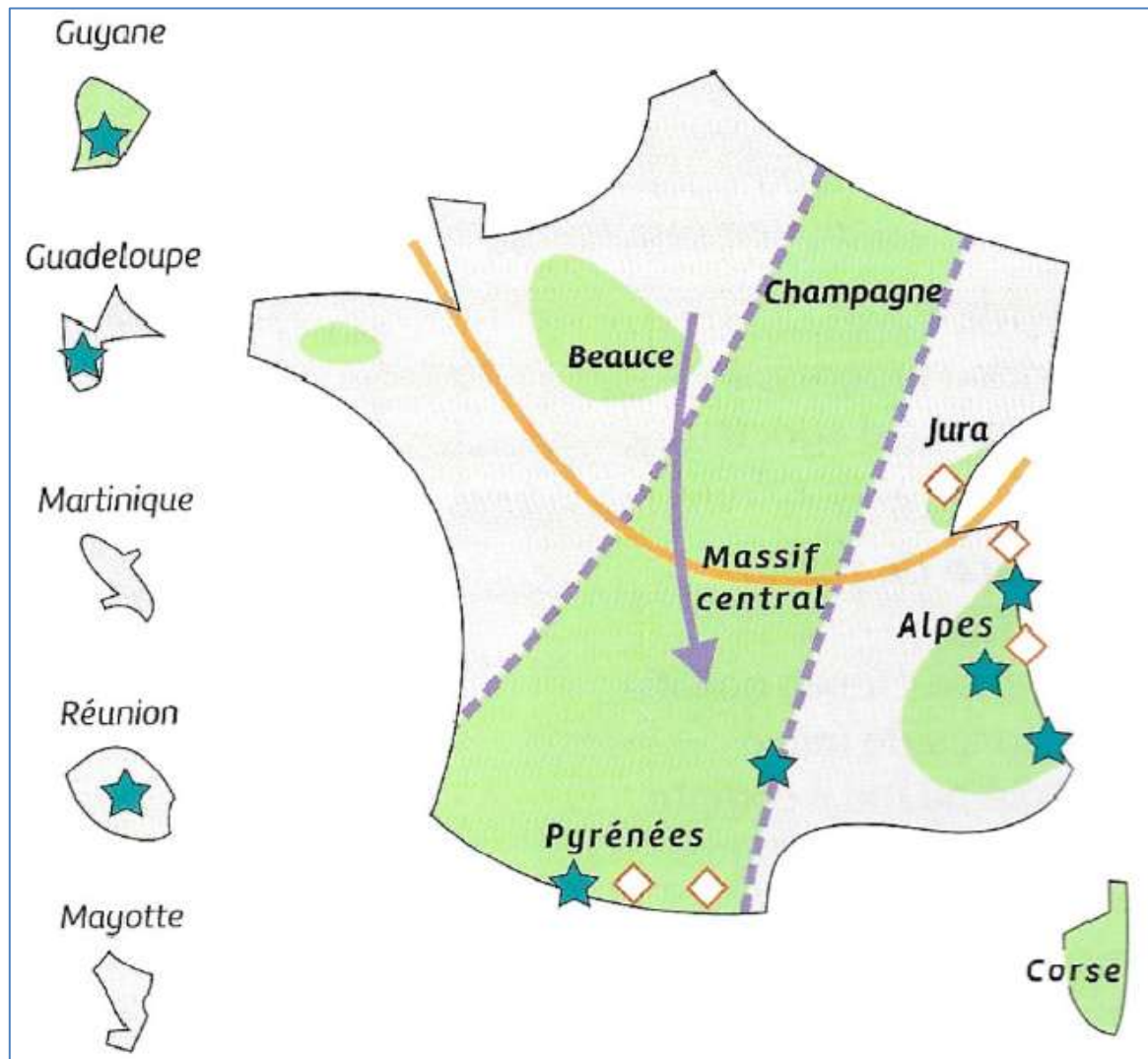
Tourisme vert : Tourisme centré sur la découverte de la nature, les activités de plein air et le respect de l'environnement.

Fiche n°2 à coller et à compléter :

Fiche n°2 - Quels sont les dynamiques et les atouts des espaces à faible densité en France ?

Construis la légende de ce croquis :

- Recopie au bon endroit dans la légende chacune des informations suivantes.
(Diagonale des faibles densités, Stations de ski, Migration de néoruraux, Attraction des territoires au Sud, Espaces de faible densité, Parcs nationaux)
- Dessine les bons figurés cartographiques devant chacune des informations.
- Vérifie que le TOLE est complet.



Légende :

A) Des espaces nombreux, qui deviennent attractifs		B) Des espaces fortement marqués par l'agriculture		C) Des espaces qui développent de nouveaux atouts	